

SUSPENTES EBM POUR FAUX-PLAFONDS

a) Suspente EBM

MONTAGE



Placer la suspenste EBM sur le talon de la poutrelle.



Appliquer la languette contre la sous face de l'EBM, fixer la suspenste, à l'aire de 2 vis*, directement dans l'EBM en la maintenant sur le talon de la poutrelle.



Après réglage de la hauteur du faux plafond visser la suspenste courte (rallonge) à l'aide d'une vis*.

*TRPF (3,5 x 9).

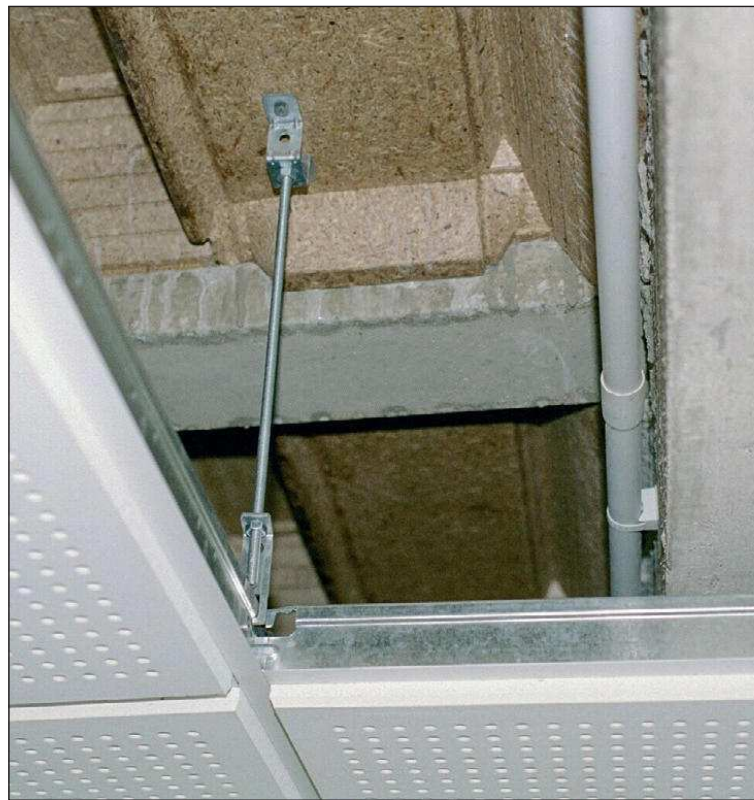
AVANTAGES

- Adaptée à notre Entrevous Bois moulé (EBM).
- Mise en œuvre simplifiée (respecter les prescriptions du DTU 25.41).
- Hauteur du faux plafond ajustable avec le guide télescopique de la rallonge.

CARACTÉRISTIQUES

Consommation : 1,8 à 2,7 suspentes/m² selon le type de pose ou de charge (45 daN).

b) Suspente OMEGA

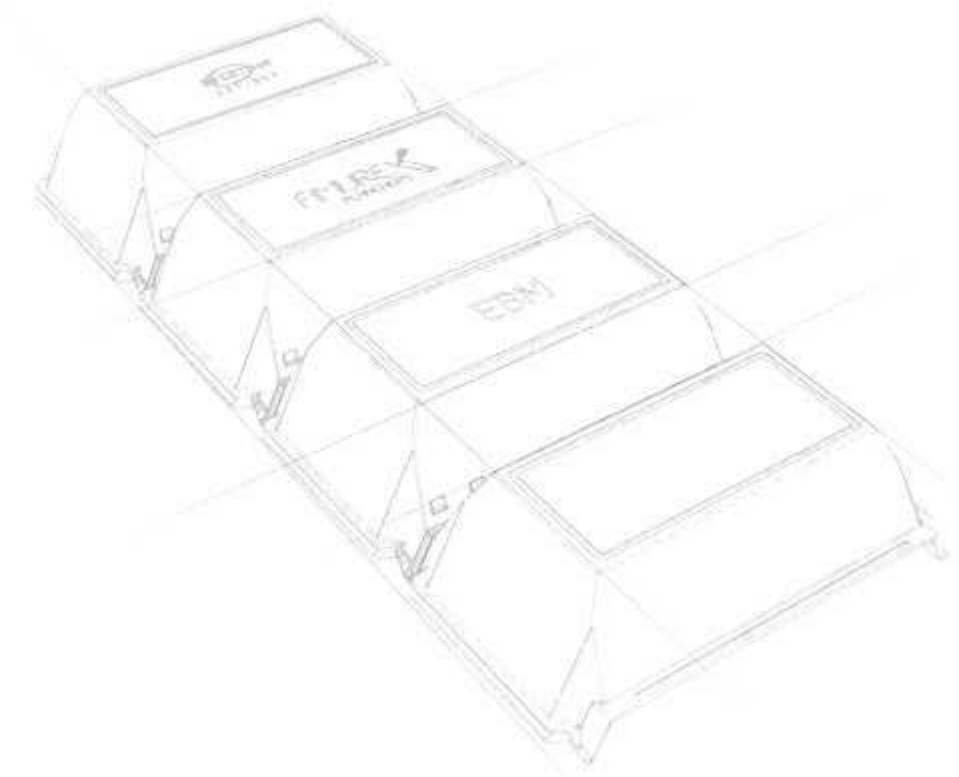


La suspenste OMEGA peut se fixer sur la totalité de la sous-face de l'EBM.



Entrevous bois moulé

FICHE TECHNIQUE



FIMUREX
PLANCHERS

FIMUREX
PLANCHERS

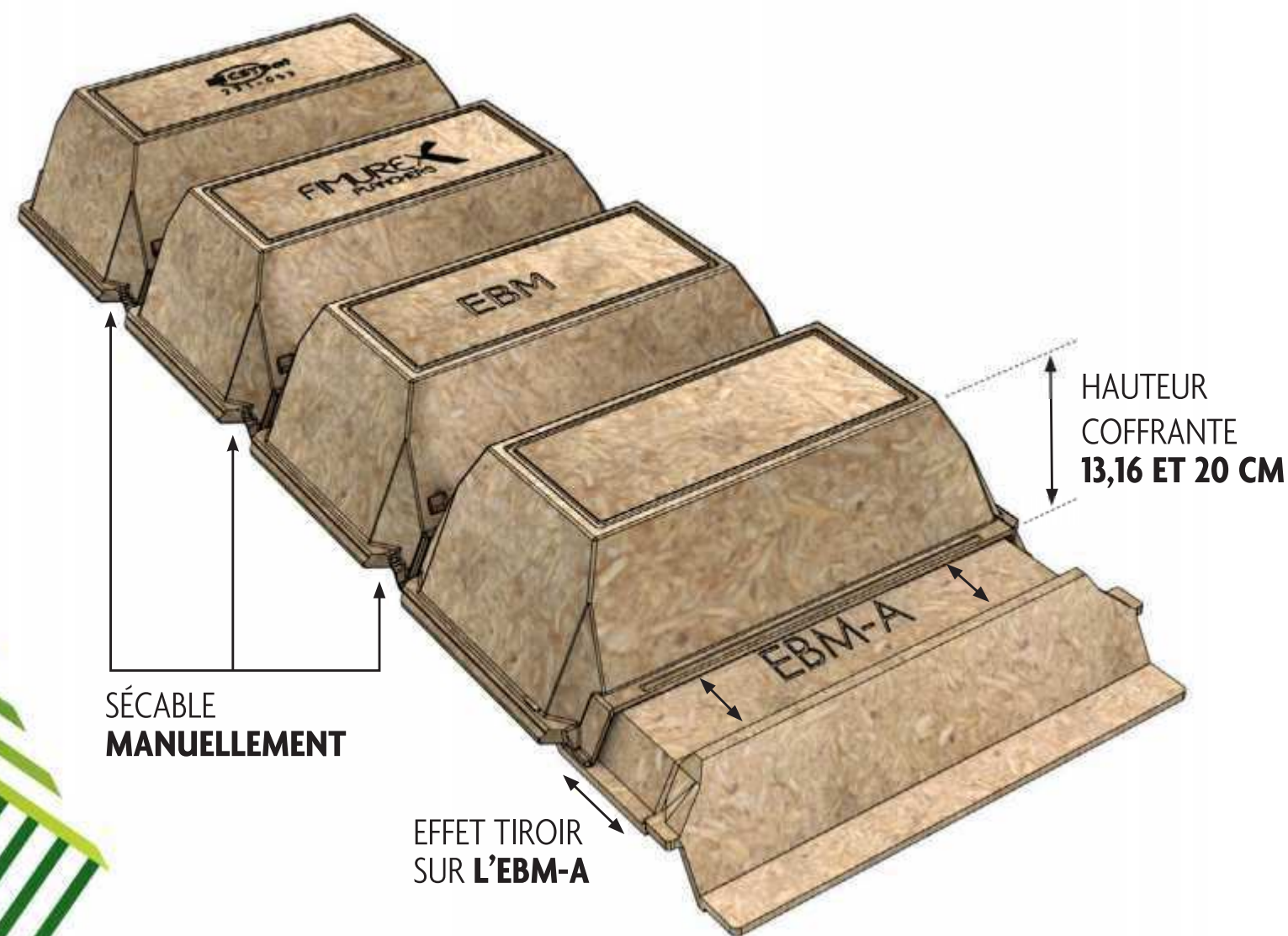
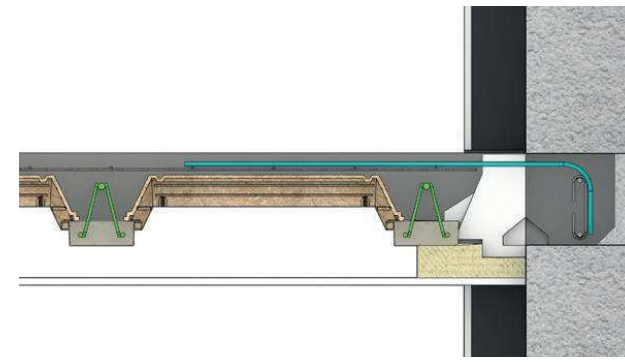
TYPES DE PLANCHERS

- NEUF OU RÉNOVATION
- VIDE SANITAIRE
- PLANCHERS INTERMÉDIAIRES
- PLANCHERS HAUTS

MONTAGE	EPAISSEUR	POIDS PROPRE (daN/m²)	LITRAGE BÉTON (l/m²)
PLUM 17	EBM 13 + 4	181	67
PLUM 20	EBM 16 + 4	217	83
PLUM 24	EBM 20 + 4	270	104

Caractéristiques techniques

- Hauteur coffrante 13, 16 et 20 cm
- Longueur d'un module EBM : 1,20 m
- Conditionnement sur palette :
 - EBM 13 : 120 pièces/palette → 1 palette = 87 m²
 - EBM 16 : 130 pièces/palette → 1 palette = 94 m²
 - EBM 20 : 150 pièces/palette → 1 palette = 108 m²
- Poids pièce : de 5 à 6 kg le module d' 1,20 m
- Adapté aux poutrelles FIMUREX avec et sans étai



LÉGER, RÉSISTANT, SÉCABLE : UN TRIPLE RÉGAL À LA POSE !

L'EBM est l'entrevous léger le plus résistant du marché : il assure une sécurité maximale sur chantier avec des résistances mécaniques 3x plus élevées que le seuil réglementaire de 150 daN.

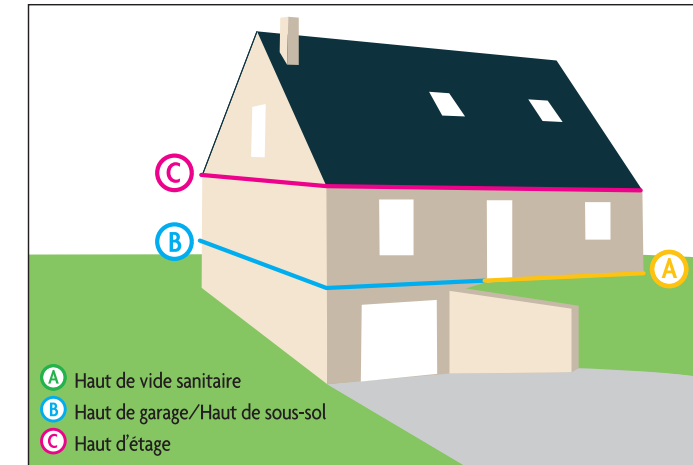


GUIDE DE POSE

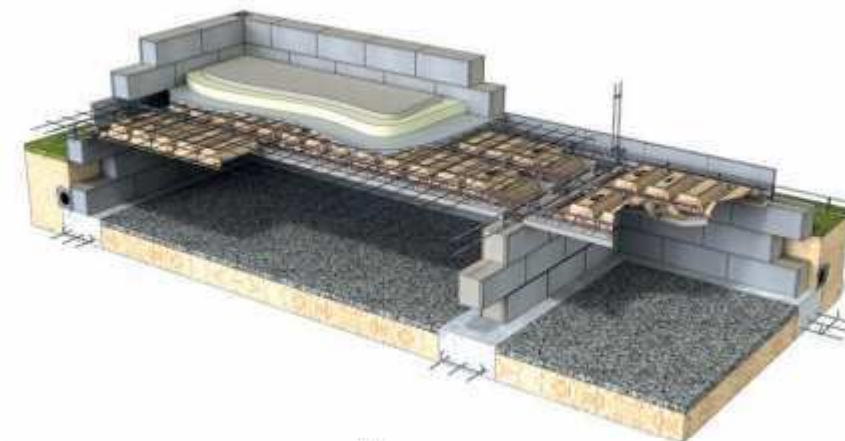
- POSE DES ABOUTS EBM-A AUX APPUIS
- POSE DES ENTREVOUS EBM
- DECOUPE DU DERNIER MODULE PAR SIMPLE PRESSION
- EN CAS DE FAUX ENTRAXE
- ETAIEMENT SI NECESSAIRE PUIS FERRAILLAGE
- COULAGE

UTILISATION DES EBM

NATURE DU BÂTIMENT	VIDE SANITAIRE (A)	HAUT DE GARAGE / HAUT DE SOUS-SOL (B)	ÉTAGE COURANT (C)
HABITATION	EBM	EBM	EBM + FAUX-PLAFOND PLAQUE DE PLÂTRE
ERP	EBM SI PLANCHER CF 1/2H	EBM + FAUX-PLAFOND PLAQUE DE PLÂTRE	EBM + FAUX-PLAFOND PLAQUE DE PLÂTRE



ISOLATION THERMIQUE



PLANCHER ECOSOL

sur vide sanitaire :
Entrevous EBM + Isolant sous chape
 $R = 3,18 \text{ m}^2 \cdot \text{K} / \text{W}$
 $\Psi = 0,06 \text{ W} / \text{m} \cdot \text{K}$



PLANCHER PLUM

sur niveau intermédiaire :
Entrevous EBM + rupteurs de ponts thermiques transversaux et longitudinaux.

PAROI VERTICALE	MONTAGE	Ψ MOYEN (W/m.K)
BLOC BÉTON	PLUM 17	0,24
	PLUM 20	0,27
	PLUM 24	0,33
BRIQUE	PLUM 17	0,22
	PLUM 20	0,26
	PLUM 24	0,32
BLOC BÉTON ISOLANT (SANS RUPTEUR, AVEC PLANELLE ISOLANTE)	PLUM 17	0,27
	PLUM 20	0,29
	PLUM 24	0,35

ISOLATION ACOUSTIQUE

MONTAGE	FAUX PLAFOND	REVÊTEMENT DE SOL	R_{w+C} (dB)	$L_{n,w}$ (dB)
PLUM 17	PLAQUE DE PLÂTRE BA13 + LAINE MINÉRALE DE 100 MM DANS PLÉNUM	EFFICACITÉ ACOUSTIQUE AU BRUIT DE CHOC $\Delta L_w = 18 \text{ dB}$	65	70
PLUM 20			67	67
PLUM 24			70	64