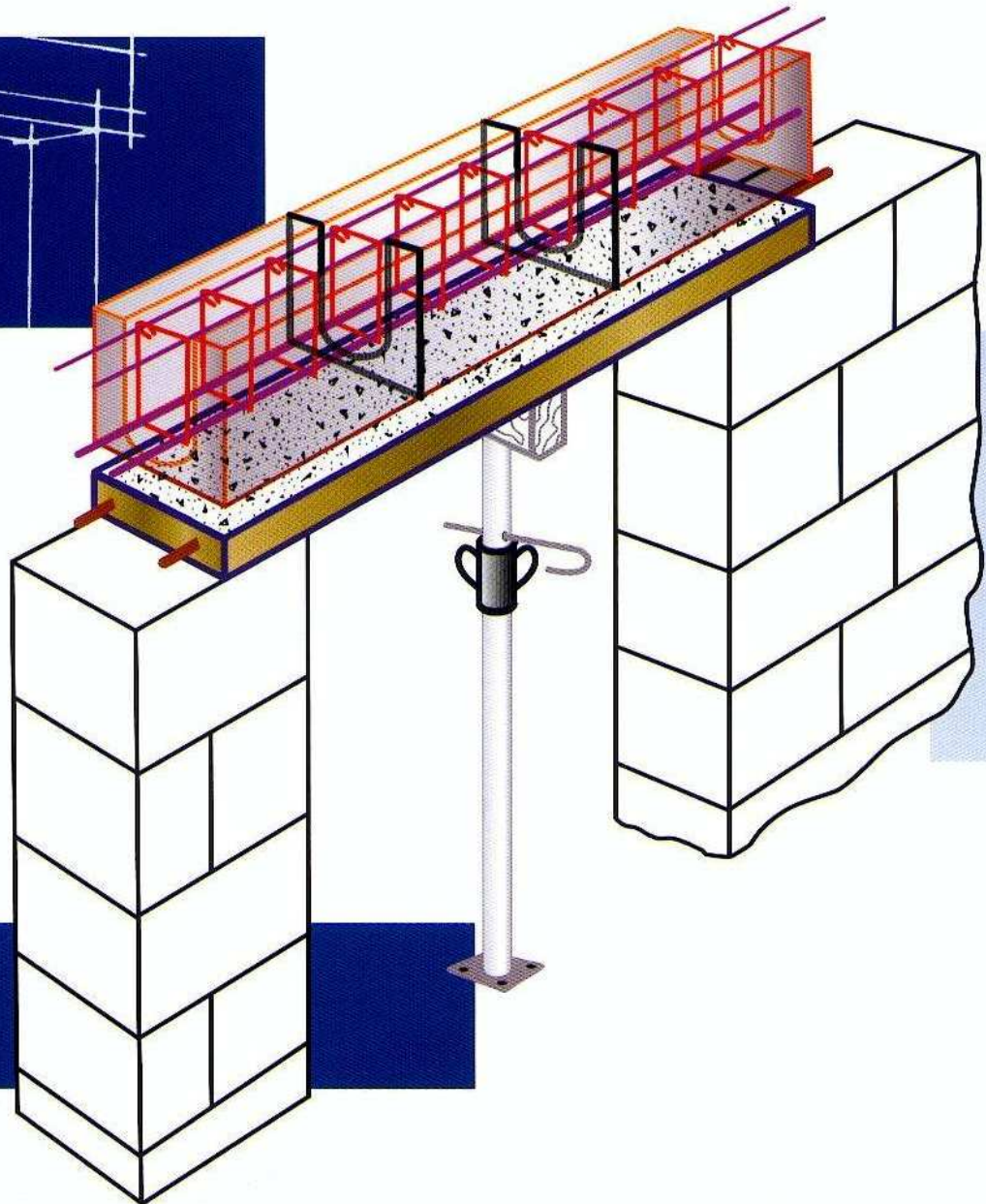


COFFRAPLANCHE (PLANCHE BÉTON DE COFFRAGE)



la planche béton de coffrage à pose ultra-rapide



1, rue de la Forêt - BP 43 - 02604 VILLERS-COTTERETS Cedex
Tél. 03 23 96 00 41 - Fax 03 23 96 59 80 - Fax BE 03 23 96 59 81
e-mail : contact@pantz.fr - www.pantz.fr

La planche béton de coffrage à pose ultra-rapide

Le coffraplanche Pantz est une « planche de béton » à utiliser comme fond de coffrage pour la réalisation d'éléments porteurs tels que linteaux ou poutres.

Solution économique sur chantier, le coffraplanche évite le coffrage/décoffrage en sous-face mais nécessite impérativement la réalisation d'un ferrailage porteur au-dessus.

La gamme Coffraplanche se compose de 15 modèles de 5 cm d'épaisseur, disponibles de 20 cm en 20 cm, pour des portées de 0,50 m à 2,40* m, en largeur 15* cm ou 20 cm.

Avec un poids moyen de 25 kg/ml en largeur 20 cm et 20 kg/ml en largeur 15 cm, les coffraplanches s'adaptent à tous les types de chantiers, dans le neuf et comme dans la rénovation, **exclusivement** pour le coffrage.

* dans la limite des caractéristiques techniques

① → Une gamme complète **réellement manuable** disponible jusqu'à 2,40 m de portée

② → Le choix entre **2 largeurs** en 15 ou 20 cm

③ → Une grande facilité de **pose ultra-rapide**

④ → **Aucun coffrage/décoffrage** en sous-face

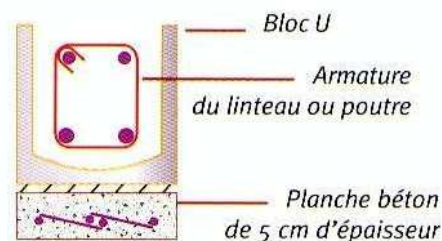
⑤ → Une **économie de main d'œuvre** sur chantier

⑥ → Un **appui béton minimum** sur maçonnerie de 15 cm

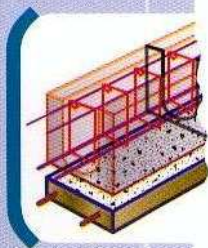
⑦ → **Une seule file** d'étais jusqu'à 1,70 m de vide et 2 files d'étais au-delà

⑧ → Un produit adapté aussi bien aux **constructions neuves** qu'au marché de **la rénovation**

⑨ → Un **produit fiable de qualité** industrielle



Coffraplanche PANTZ
Largeur 15 ou 20 cm



| LONGUEUR BÉTON EN M | PORTÉE MAXI EN M | NOMBRE D'ÉTAI | LARGEUR 15 cm | LARGEUR 20 cm |
|------------------------|---------------------|------------------|------------------|------------------|
| 1,00 | 0,50 à 0,70 | 1 | • | • |
| 1,20 | 0,80 à 0,90 | 1 | • | • |
| 1,40 | 1,00 à 1,20 | 1 | • | • |
| 1,60 | 1,20 à 1,30 | 1 | • | • |
| 1,80 | 1,40 à 1,50 | 1 | • | • |
| 2,00 | 1,60 à 1,70 | 1 | • | • |
| 2,20 | 1,80 à 1,90 | 2 | • | • |
| 2,40 | 2,00 à 2,10 | 2 | • | • |
| 2,80 | 2,20 à 2,40 | 2 | • | • |

LES COFFRAPLANCHES NE SONT PAS CONCERNÉS PAR LE MARQUAGE CÉ POUR LES LINTEAUX CAR ILS NE FONT PAS PARTIE DE L'ÉLÉMENT RÉSISTANT DU LINTEAU.

Un réseau de concessionnaires proches de vous

VOTRE DISTRIBUTEUR

